

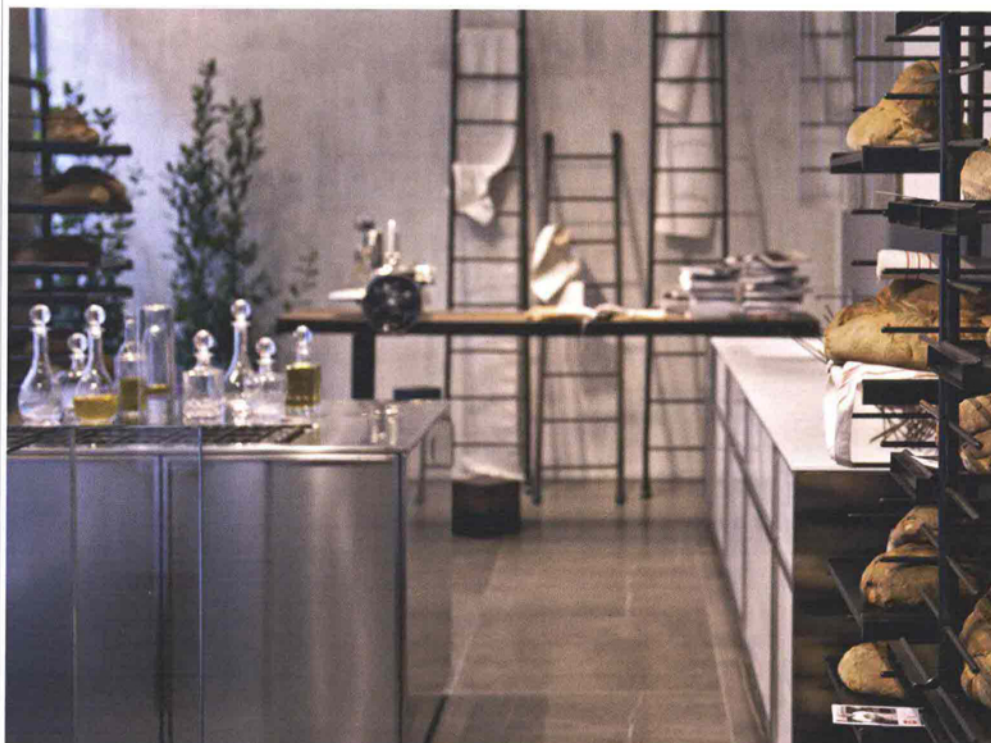
*IN
NEWS*



KITCHEN SHOW

NELL'ANNO DI EUROLUCE, IL SETTORE DELLE *cucine* NON SI FERMA, MA ANIMA IL CIRCUITO *Fuorisalone*, DI *showroom* IN *SHOWROOM*, DI *chef* IN *CHEF*, CON NOVITÀ DI MODELLI, SOLUZIONI *tecnologiche*, INVENZIONI DI *dettagli* E *materiali*

IL DIESEL SOCIAL CAFÉ CLUB CHE HA ACCOLTO NUMEROSI VISITATORI IN ZONA VENTURA LAMBRATE DURANTE IL FUORISALONE 2013. PROTAGONISTA DELL'AREA CAFÉ, DIESEL SOCIAL KITCHEN, LA CUCINA NATA DALLA COLLABORAZIONE TRA **SCAVOLIN** E **DIESEL** PER LA COLLEZIONE SUCCESSFUL LIVING FROM DIESEL. ALL'EVENTO È STATA PROPOSTA UNA COMPOSIZIONE CON BASI E ARMADI NELLA FINITURA DRIP METAL, UNO SPECIALE TIPO DI ACCIAIO TRATTATO E INVECCHIATO DALL'EFFETTO VINTAGE.



Tecnologica, social, ecologica, materica, firmata, minima, preziosa. La cucina 2013 si offre a molteplici chiavi di lettura, ma soprattutto è un luogo vissuto, grazie alle performance culinarie condotte da chef di grido, chiamati da numerosi marchi a trasformare la cucina in esperienza, visiva e di gusto. Un modo goloso di celebrare quel rito collettivo che è il FuoriSalone, ma anche efficace riprova di come i vari modelli proposti dai migliori brand, italiani e non, traslino in ambito domestico le qualità tecnico-prestazionali di una cucina professionale. Le proposte spaziavano dai modelli più scultorei (la nuova cucina Armani-Dada o il monolite in pietra di Silvestrin per Minotticucine) alle soluzioni entry level di qualità, sempre più aperte al living (Arelinea, Febal). Accurata la ricerca sui materiali, da quelli più eco (il paperstone di Arrital), a quelli di gusto metropolitano (i cementi di Modulnova, Cesar, Doimocucine, Complex) fino alle essenze lignee più espressive (Boffi, Valucucine, Aster). (K.C.)